

14.04.2018

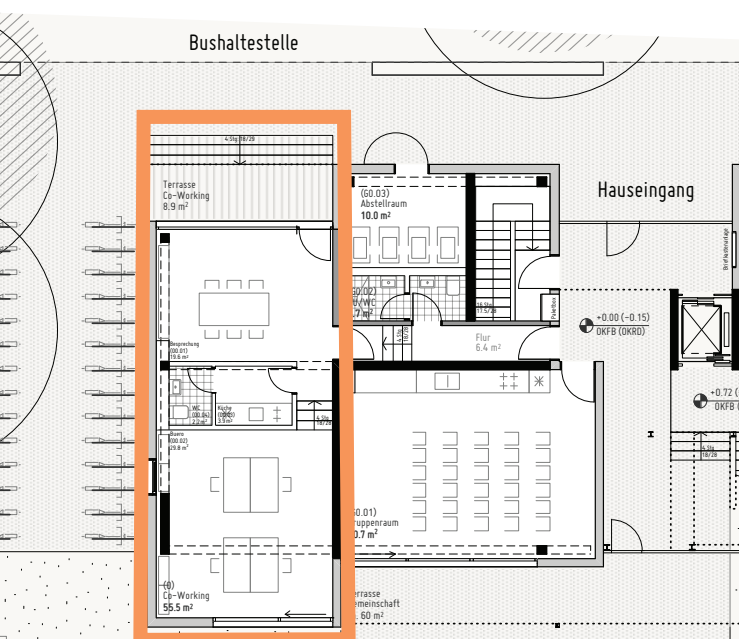
## Gewerbereinheit in Genossenschaftsprojekt zu vermieten

### Zusammengefasst...

- Gewerbereinheit mit 55,5 m<sup>2</sup> zur Miete in genossenschaftlichem Wohnprojekt
- Lage am Lindenauer Hafen
- Geeignet für: Büro, Praxis, Laden, Kleingastronomie, etc.
- Individuelle Gestaltung in Absprache mit Architekten
- Mitnutzung des angrenzenden Gemeinschaftsraums (40 m<sup>2</sup>) in Absprache möglich
- Gute ÖPNV-Anbindung
- Baustart: Herbst 2018

**Kontakt: [info@ourhausleipzig.de](mailto:info@ourhausleipzig.de)**

### Gewerbereinheit (55,5m<sup>2</sup>) und Gemeinschaftsbereich im EG



### Lage

Das neue Quartier Lindenauer Hafen liegt im Leipziger Westen, direkt am Ufer des Karl-Heine-Kanals, zwischen dem Biotopraum Schönauer Lachen und eindrucksvoller Industriearchitektur. Die Stadtteile Plagwitz und Lindenau sind über den Fuß- und Radweg am Kanal und den ÖPNV schnell erreichbar.

Insgesamt entstehen im Quartier 470 neue Wohnungen sowie Einzelhandel, Gastronomie und attraktive Freiflächen am Wasser. Alle Baugrundstücke wurden bereits vermarktet und die ersten Häuser bereits bezogen. In unmittelbarer Nähe entsteht auch eine Kindertagesstätte.

### Lindenauer Hafen, Leipzig



**OurHaus eG**

Kooperatives Neubau-Wohnprojekt im Leipziger Westen

Mail: [info@ourhausleipzig.de](mailto:info@ourhausleipzig.de)

[www.ourhausleipzig.de](http://www.ourhausleipzig.de)

[www.ourhausleipzig.de](http://www.ourhausleipzig.de)

14.04.2018

## Neue Ideen für das neue Quartier

### Wer wir sind

Das OurHaus ist ein genossenschaftliches Wohnprojekt im Lindenaauer Hafen. Zwölf Wohnparteien werden hier ab 2019 gemeinschaftsorientiert wohnen. Obwohl jeder seinen privaten Wohnraum haben wird, bildet das Haus eine Art „Dorf in der Stadt“. Für unsere Gewerbeeinheit im Erdgeschoss suchen wir nach Mieter\*Innen, die zu unserem Projekt passen und Lust haben, den neuen Stadtteil gemeinsam mit uns mit Leben zu füllen.

### Wen wir suchen

Gut vorstellen können wir uns beispielsweise eine Bäckerei, einen Bioladen, eine Kinderbetreuung, ein Yoga-Studio, eine Hebammenpraxis oder eine andere Ladennutzung. Da sich das Projekt noch in der Planungsphase befindet, sind wir offen für neue Ideen. Nutzungen mit einer hohen Lärmentwicklung vertragen sich allerdings nicht mit der Wohnnutzung (d.h. keine Bar oder Restaurant).

### Was wir bieten

Die Gewerbeeinheit hat eine Fläche von 55,5m<sup>2</sup> mit großer Schaufensterfront. Mit ihrer Holzterrasse zur Straße strahlt sie direkt in den öffentlichen Raum hinein. Unmittelbar angrenzend befindet sich die Bushaltestelle der Linie 60. Gegliedert sind die Räume in einen vorderen und einen hinteren Bereich mit einem Höhenversatz. In der Mitte der Gewerbeeinheit befinden sich die Anschlüsse für Küche und Sanitärbereich. Die Aufteilung der Innenräume, die Gestaltung der Oberflächen und die technische Ausstattung können in Absprache mit den Architekten individuell geplant werden.

Angrenzend an die Gewerbeeinheit verfügt unser Haus über einen Gemeinschaftsraum mit 44m<sup>2</sup> (inkl. Küche, Beamer, etc.) und einen Sanitärbereich. Die Gemeinschaftsinfrastruktur kann in Absprache mit der Hausgemeinschaft etwa für Veranstaltungen genutzt werden. Weiterhin besteht die Möglichkeit, in der Tiefgarage einen Stellplatz mit Ladestation für Elektrofahrzeuge zu mieten.

### Die Genossenschaft

Als Genossenschaft sind unsere Mitglieder kollektive EigentümerInnen und zugleich MieterInnen. Entscheidungen werden demokratisch getroffen. Wir wirtschaften solidarisch, d.h. Lasten und Erträge werden gemeinschaftlich getragen und verteilt. Die Genossenschaft verfolgt keine immobilienwirtschaftliche Inwertsetzung. Wir würden uns freuen, wenn auch die Gewerbenmieter Mitglied der Genossenschaft werden; das ist aber kein Muss.

### Wie es weitergeht

Falls Du Lust hast Teil des OurHaus Projekts zu werden, freuen wir uns, Dich kennenzulernen. Bitte melde Dich kurz per E-Mail und stelle uns Deine Nutzungsidee vor.

Gerne besprechen wir im Anschluss Deine Konzepte und unterstützen Dich dabei, diese im Sinne des Selbstverständnis unserer Genossenschaft weiterzuentwickeln. Auf dieser Grundlage erhältst du dann auch ein für Dich passendes Mietangebot.

Wir freuen uns auf Deine Rückmeldung

**Kontakt: [info@ourhausleipzig.de](mailto:info@ourhausleipzig.de)**